

# ICFAI establishes modern gymnasium for students



## Times News

**Agartala, Apr 07:** The ICFAI University Tripura established the State of Art, industry-standard indoor gymnasium, with separate facilities for male and female students in both the hostels and also set up an ultra-modern separate

outdoor gym complex for all the Day Scholars, Faculty Members, and Staff of the University.

Prof. (Dr.) Biplab Halder, the Vice Chancellor of the University officially inaugurated the indoor gymnasium on 1st April, 2025 and made it open for the users. The Multi-gym complex is

equipped with several ultra-modern gym equipment. This initiative has been taken to encourage the students in spontaneous exercise and physical activity and also to promote a healthy, active lifestyle, managing stress and improving mental health of all students, staff and faculties of the University.

Printed and published by Smt. Sima Lodh on behalf of owner Avishikta Lodh (Ex-owner Alaka Lodh), printed and published at Times Press Unit-II, Ramnag

CMY

16.5 x 11

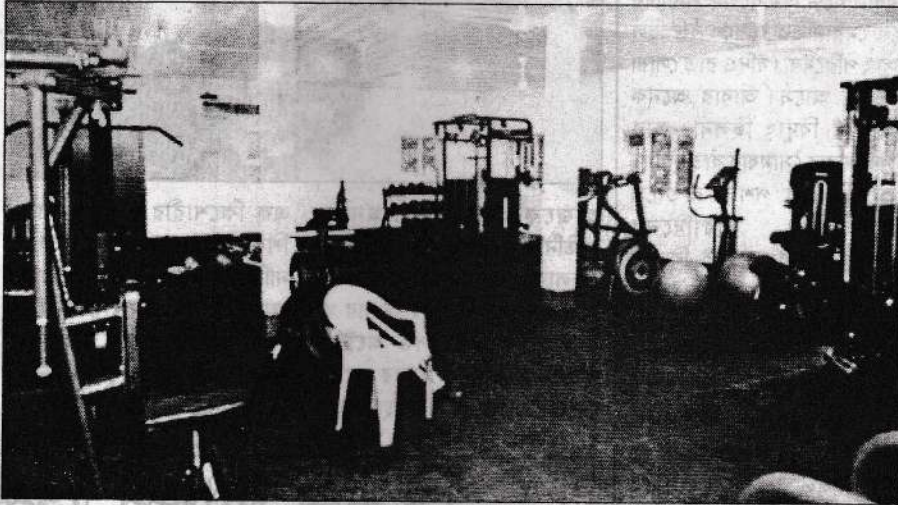
Tripura Times, 07/04/25

## ইকফাইয়ে জিম কমপ্লেক্স

আগরতলা, ৭ এপ্রিল। ইকফাই বিশ্ববিদ্যালয় ত্রিপুরা পুরুষ এবং মহিলা হোস্টেলে অত্যাধুনিক শিল্প-মানের শিক্ষার্থীদের জন্য পৃথক সুযোগ-সুবিধায়ুক্ত ইনডোর জিমনেসিয়াম প্রতিষ্ঠা করেছে এবং বিশ্ব-বিদ্যালয়ের সকল ডে-স্কলার, ফ্যাকাল্টি সদস্য এবং কর্মীদের জন্য একটি অতি-আধুনিক পৃথক আউটডোর জিম কমপ্লেক্সও স্থাপন করেছে। বিশ্ববিদ্যালয়ের উপাচার্য অধ্যাপক (ডঃ) বিপ্লব হালদার গত ১ এপ্রিল আনুষ্ঠানিকভাবে ইনডোর জিমনেসিয়াম এর উদ্বোধন করেন এবং ব্যবহারকারীদের জন্য উন্মুক্ত করে দেন। মাল্টি-জিম কমপ্লেক্স- গুলি বেশ কিছু অত্যাধুনিক জিম সরঞ্জাম দিয়ে সু-সজ্জিত করা হয়েছে। শিক্ষার্থীদের স্বতঃস্ফূর্ত ব্যায়াম ও শারীরিক কার্যকলাপে উৎসাহিত করার জন্য এবং বিশ্ববিদ্যালয়ের সকল শিক্ষার্থী, কর্মী এবং ফ্যাকাল্টিদের মানসিক স্বাস্থ্যের উন্নতি, স্থিতিশীলতা এবং স্বাস্থ্যকর, সক্রিয় জীবনধারা প্রচারের জন্য এই উদ্যোগ নেওয়া হয়েছে। (প্রেস রিলিজ)

৩৪৬  
Syandan Patraika  
08/04/25

## ইকফাই-এ ছাত্র-ছাত্রীদের জন্য অত্যাধুনিক জিম কমপ্লেক্স স্থাপিত



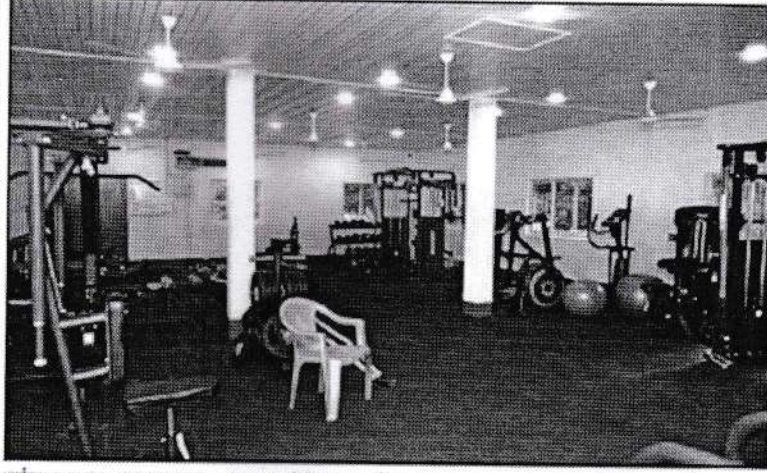
12'3X 12'5

Ajker Faripad  
08/04/25

কামালঘাট। ইকফাই বিশ্ববিদ্যালয় ত্রিপুরা পুরুষ এবং মহিলা হোস্টেলে অত্যাধুনিক শিল্প-মানের শিক্ষার্থীদের জন্য পৃথক সুযোগ-সুবিধায়ুক্ত ইনডোর জিমনেসিয়াম প্রতিষ্ঠা করেছে এবং বিশ্ববিদ্যালয়ের সকল ডে-স্কলার, ফ্যাকাল্টি সদস্য এবং কর্মীদের জন্য একটি অতি-আধুনিক পৃথক আউটডোর জিম কমপ্লেক্সও স্থাপন করেছে। বিশ্ববিদ্যালয়ের উপাচার্য অধ্যাপক (ডঃ) বিপ্লব হালদার গত ১লা এপ্রিল, ২০২৫ ইং তারিখে আনুষ্ঠানিকভাবে ইনডোর জিমনেসিয়াম এর উদ্বোধন করেন এবং ব্যবহারকারীদের জন্য উন্মুক্ত করে দেন। মাল্টি-জিম কমপ্লেক্সগুলি বেশ কিছু অত্যাধুনিক জিম সরঞ্জাম দিয়ে সু-সজ্জিত করা হয়েছে। শিক্ষার্থীদের স্বতঃস্ফূর্ত ব্যায়াম ও শারীরিক কার্যকলাপে উৎসাহিত করার জন্য এবং বিশ্ববিদ্যালয়ের সকল শিক্ষার্থী, কর্মী এবং ফ্যাকাল্টিদের মানসিক স্বাস্থ্যের উন্নতি, স্থিতিশীলতা এবং স্বাস্থ্যকর, সক্রিয় জীবনধারা প্রচারের জন্য এই উদ্যোগ নেওয়া হয়েছে।

# পাঠক সংবাদ

## ইকফাইএ ছাত্র-ছাত্রীদের জন্য অত্যাধুনিক জিম কমপ্লেক্স স্থাপিত



পাঠক সংবাদ, আগরতলা, ৭  
এপ্রিল : ইকফাই বিশ্ববিদ্যালয়  
ত্রিপুরা পুরুষ এবং মহিলা  
হোস্টেলে অত্যাধুনিক  
শিল্প-মানের শিক্ষার্থীদের জন্য  
পৃথক সুযোগ-সুবিধাযুক্ত ইনডোর  
জিমনেসিয়াম প্রতিষ্ঠা করেছে এবং  
বিশ্ববিদ্যালয়ের সকল ডে-স্টাফ,  
ফ্যাকাল্টিসদস্য এবং কর্মীদের জন্য  
একটি অতি-আধুনিক পৃথক

আউটডোর জিম কমপ্লেক্সও  
স্থাপন করেছে। বিশ্ববিদ্যালয়ের  
উপচার্য অধ্যাপক (ড) বিপ্লব  
হালদার গত ১লা এপ্রিল, ২০২৫  
ইং তারিখে আনুষ্ঠানিকভাবে  
ইনডোর জিমনেসিয়াম এর  
উদ্বোধন করেন এবং  
ব্যবহারকারীদের জন্য উন্মুক্ত করে  
দেন। মাল্টি-জিম কমপ্লেক্সগুলি  
বেশ কিছু অত্যাধুনিক জিম

সরঞ্জাম নিয়ে সু-সজ্জিত করা  
হয়েছে। শিক্ষার্থীদের স্বাস্থ্যসুখ  
ব্যায়াম ও শারীরিক কার্যকলাপে  
উৎসাহিত করার জন্য এবং  
বিশ্ববিদ্যালয়ের সকল শিক্ষার্থী,  
কর্মী এবং ফ্যাকাল্টির মানসিক  
স্বাস্থ্যের উন্নতি, স্থিতিশীলতা এবং  
স্বাস্থ্যকর, সক্রিয় জীবনধারা  
প্রচারের জন্য এই উদ্যোগ নেওয়া  
হয়েছে।

১৫. ০৪/০৭/২০২৫

১২ x ১৬